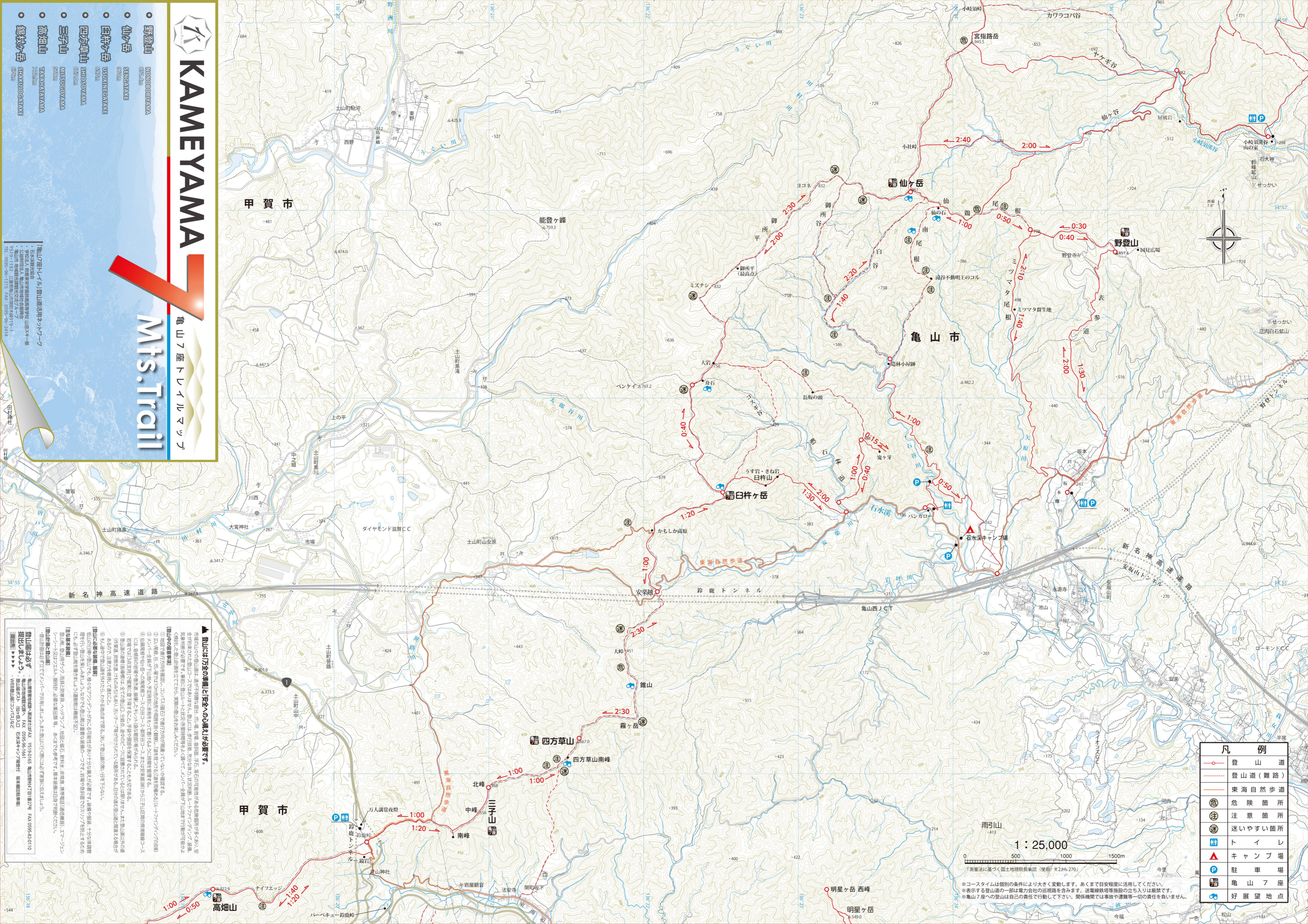


KAMEYAMA
亀山7座トピニルマップ

Mts. Trail

- 野登山 NONOGORIMAMA 891.4m
- 仙ヶ岳 SENGATAKE 891m
- 白杖ヶ岳 USKINEGATAKE 827m
- 四方草山 SHIYOGOSAMA 827.0m
- 三子山 MITSUGOYAMA 828m
- 高畑山 TAKAHATAYAMA 772.50m
- 錫杖ヶ岳 SHAKUJOGATAKE 676m

亀山7座トピニル登山道活用ネットワーク
 ・石水自然歩道
 ・学校法人 野登山 野登山道活用ネットワーク
 ・亀山市 野登山道活用ネットワーク
 ・1519-1192 三重県亀山市南大塚9-1
 TEL: 0595-96-1715 FAX: 0595-96-2114



凡 例	
	登山道
	登山道(難路)
	東海自然歩道
	危険箇所
	注意箇所
	迷いやすい箇所
	トイレ
	キャンプ場
	駐車場
	亀山7座
	好展望地点

▲ 登山には万全の準備と安全への備えが必要です。

市町の山道の登山道は、道幅が狭く、急な登りや下り、崖の多い箇所があるため、十分な準備と安全への備えが必要です。登山道は、道幅が狭く、急な登りや下り、崖の多い箇所があるため、十分な準備と安全への備えが必要です。登山道は、道幅が狭く、急な登りや下り、崖の多い箇所があるため、十分な準備と安全への備えが必要です。

【登山道の注意】

- ① 登山道は、急な登りや下り、崖の多い箇所があるため、十分な準備と安全への備えが必要です。
- ② 登山道は、急な登りや下り、崖の多い箇所があるため、十分な準備と安全への備えが必要です。
- ③ 登山道は、急な登りや下り、崖の多い箇所があるため、十分な準備と安全への備えが必要です。
- ④ 登山道は、急な登りや下り、崖の多い箇所があるため、十分な準備と安全への備えが必要です。
- ⑤ 登山道は、急な登りや下り、崖の多い箇所があるため、十分な準備と安全への備えが必要です。

【登山道の注意】

登山道は、急な登りや下り、崖の多い箇所があるため、十分な準備と安全への備えが必要です。登山道は、急な登りや下り、崖の多い箇所があるため、十分な準備と安全への備えが必要です。登山道は、急な登りや下り、崖の多い箇所があるため、十分な準備と安全への備えが必要です。

1:25,000

0 500 1000 1500m

※コースタイムは個別の条件により大きく変動します。あくまで目安程度に活用してください。
 ※表示する登山道の一部は電力会社の巡視路を含みます。送電線塔等施設の立ち入りは厳禁です。
 ※亀山7座への登山は自己責任で行ってください。関係機関では事故や遭難等一切の責任を負いません。