

亀の細道

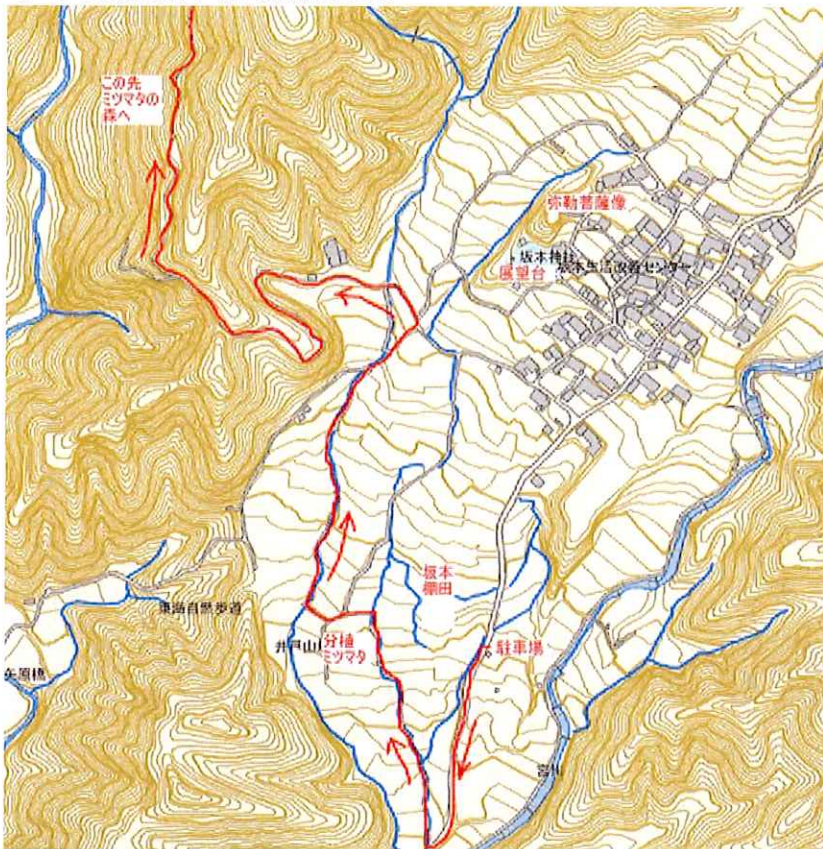
ウォーキングまっぷ

[トップページに戻る](#)

01 静寂のバンドウ越え	02 桜の名所を訪ねて	03 坂本棚田と石水溪白糸の滝	04 市境を越えて石山観音へ	05 加太の里を歩こう
06 春を訪ねて梅林コース	07 黄色のじゅうたんミツマタの森	08 安楽古道と坂本棚田	09 茶園とコスモス祭り	10 隠れ古道 金王道を訪ねて
11 川のほとりの梅林コース	12 ササユリの里をたずねて	13 コスモスと古刹を訪ねて	14 秘められた細道 金王道東部	15 せせらぎの小川と水辺公園
16 穴虫の郷へアジサイを訪ねて	17 みちくさと歴史を訪ねて	18 往時を忍ぶ加太越	19 下庄観音と隠れ小道	20 能褒野神社と古戦場
21 SPECIAL 明治の偉業を訪ねて	22 平家伝説の加太郷	23 懐かしい木造校舎を訪ねて	24 旧伊勢別街道を往く	25 能褒野 歴史ロマンの旅
26 野登の古刹と小川集落	27 羽黒権現と裏羽黒へ	28 埋もれ小道を訪ねて	29 下庄の里山歩き	30 和歌と旅人の道
31 近くて遠い小道	32 隠れ坂巡り	33 忍山大橋と旧機関区	34 穴虫の郷とハスの花	35 鈴鹿との市境を往く
36 関の古城跡と観音山	37 ササユリの里と消えゆく小道	38 一身田へ迷いの細道	39 安楽古道と天空の森	40 加太の鉄道遺産と小山新田
41 鹿伏栗城跡と坂元行者さん	42 SPECIAL 今は亡き男たちの逸話			

黄色のじゅうたんミツマタの森

坂本棚田>ミツマタの森>坂本棚田 往復6km
 亀山の北部、安坂山町坂本は棚田100選にも選ばれ日当たりのよいのどかな水田が広がるふるさとの原風景です。
 この駐車場を起点に奥深くミツマタの森へウォーキングしてみませんか。
 毎年3月下旬にはこの農村公園でミツマタ祭りが開催され現地への案内ツアーもあります。
 駐車場から現地(ミツマタの森)まで片道40分ほどかかります。
 不安になるような狭く長い林道歩きですが分岐はなく迷うことはないでしょう。
 途中遠くの間腹に鈴鹿最大を誇る落差100mの仙ヶ滝が見えます。雨後は市街地からも見える大滝です。
 ミツマタの花期は3月中旬頃から4月初旬です。



亀山の北部、安坂山町坂本は標高200mほどの日当たりのよい高台にあります。

棚田100選にも選ばれた風景が広がる一帯です。



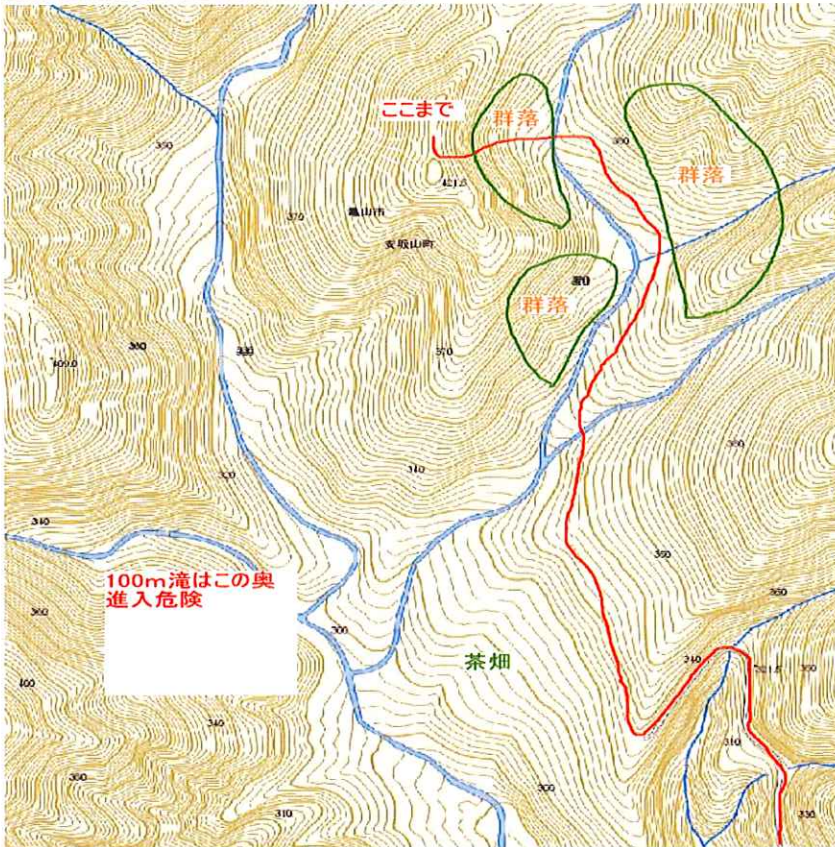
坂本農村公園(展望台もあります)の上の小山にある弥勒菩薩像 ぜひここまで見に行きましょう。



林道途中からは100mの大滝が望めます。近くまでは経験をつんだ登山者以外行けませんが、大雨の後は市街地からも望める滝です。

右の写真は北町から見た100m大滝 普段は見えませんが、この日は夜半に大雨が降り一気に晴れ上がったので仙ヶ岳の中腹に滝が見えます。

林道は一部崩壊しており幅は1m程度です。車での進入はできません。



矢原川デルタ付近。
ここにミツマタの群落広がっています。



毎年3月中旬から約3週間森の斜面を黄色く染め私達を幻想的な世界へと案内してくれます。坂本農村公園から徒歩約40分でこのミツマタ群落に到着します。このミツマタは昭和20年前後に和紙の原料として植樹されたのが自然と群落になったと考えられます。私達を楽しませてくれるこのミツマタ群落を荒らすことなく地域の資源としてこれからも大切に保存していきたいものです。